



www.nashkipr.ru

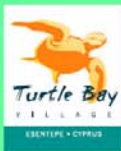
sales@nashkipr.ru



*Откройте Северный Кипр — откройте Turtle Bay Village
и следуйте за своей мечтой*

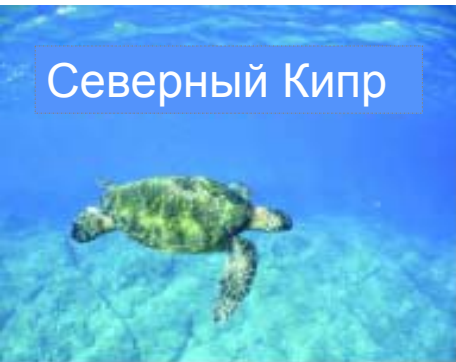


Мечта становится реальностью



Примеры и все их содержание имеют информационный характер и не представляют никаких других видов. Все фотографии и рисунки предназначены только для иллюстрационных целей. Детали и спецификации предметов интерьера, мебели, сантехники, техники, а также все остальные детали, материалы или конструкции, могут отличаться от изображенных в рекламе и спецификации без предварительного уведомления. Размеры имеют приблизительный, не абсолютный, характер. Данная информация дана только в ознакомительных целях. Любые дополнительные подробности по деталям, материалам, дизайну, информации о факте или объеме работ по строительству, обращайтесь к специалистам по телефону 800 700 7000.

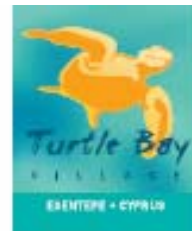
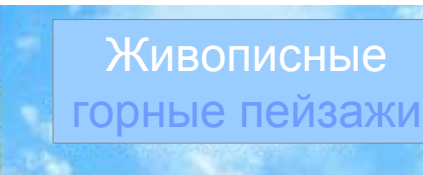
Северный Кипр



Исторический рай



Живописные горные пейзажи



Комплекс Курортного типа предлагает безукоризненный стиль и высокие стандарты по доступным ценам.



Недвижимость Turtle Bay Village предлагает быстрый прирост капитала и высокий доход от сдачи жилья в аренду



Этот уникальный проект по-истине один в своем роде. Расположен на береговой линии рядом с деревенькой Эсентепе всего в 20 минутах езды от исторического города Кирении



Комплекс Turtle Bay Village расположен в Эсентепе, горной деревушке, где до сих пор огромное влияние на жизнь оказывают «старые обычаи». Иностранцев встречают с уважением и гостеприимством и для жителей каждый посетитель - почётный гость. Здесь есть деревенский магазин «Баккал», где можно купить всё от козьего сыра до турецкого ковра! В деревне можно попасть на приём к врачу, там есть почтовое отделение и школы. От Эсентепе за 20 минут на машине можно доехать до Кирении с её красивой венецианской гаванью, замком крестоносцев, мастерскими и ресторанами. Можно повеселиться в небольших клубах вроде «Night Jar», где местных и приезжих могут пригласить присоединиться к оркестру. В северной части на полуострове Карпаз для любителей открытых пространств и пустых пляжей есть возможность прогуляться среди горных цветов или устроить пикник вдали от людей.



План Комплекса

- Виллы
- Прибрежная Зона
- Центральная Зона
- Зона Отдыха
- 8 квартир в блоке
- 5 квартир в блоке
- 4 квартиры в блоке



Turtle Bay Village представляет собой охраняемый комплекс, состоящий из 411 квартир, расположенных на 100 донюмах (140,000 кв.м) тропических садов с декоративными водоемами - ручьями, плавательными бассейнами и развитой инфраструктурой. С Западной стороны проекта на 25 донюмах (36,000 кв.м) располагаются девятнадцать 3х и 4х- спальных вилл 'Signature', выполненных в стиле «Модерн».



4 квартиры в Блоке

Первый этаж

- Две 3х-спальные квартиры

Второй этаж

- Две 2х-спальные квартиры с частной террасой на крыше

Первый Этаж



5 квартир в Блоке

Первый этаж

- Три 2х-спальные квартиры

Второй этаж

- Две 2х-спальные квартиры с частной террасой на крыше

Первый Этаж



8 квартир в Блоке

Первый этаж

- Две 2х-спальные квартиры

- Две 3х-спальные квартиры

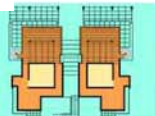
Второй этаж

- Четыре 2х-спальные квартиры с частной террасой на крыше

Первый Этаж



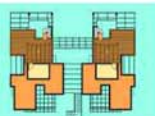
Второй Этаж с террасой на крыше



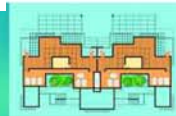
Второй Этаж с террасой на крыше



Второй Этаж с террасой на крыше



Второй Этаж с террасой на крыше



Второй Этаж с террасой на крыше

Все квартиры первого этажа имеют доступ к садам и террасам бассейнов. Квартиры второго этажа предлагают частные террасы на крыше с панорамными видами на 360° морского побережья и Кириной Гряды



Внутренняя Отделка Квартир - Технические Спецификации

- Окна и двери (балконов) с двойными стеклопакетами
- Кондиционеры зима-лето во всех спальнях и жилых помещениях
- Полностью оборудованная кухня с мебелью и бытовыми приборами (плита с духовкой, холодильник)
- Встроенные шкафы и гардеробы
- Керамическая плитка высокого качества
- Облицовка кафельной плиткой стен в ванных комнатах и на кухне
- Ванные комнаты с встроенной сантехникой и аксессуарами
- Система солнечных батарей для нагрева воды
- Интернет wi-fi
- Спутниковое телевидение

Turtle Bay Village предоставляет для резидентов следующий спектр услуг:

- 6 Плавательных Бассейнов с барами и площадками для барбекю
- 1 Плавательный Бассейн с подогревом
- Спортивные площадки
- 2 Теннисных Корта
- Тренажерный Зал
- Ресторан и бар
- Менеджмент компания
- Прачечная и услуги ухода за апартаментами
- Мини Гольф
- Парихмахерская
- 500м от Профессионального Гольф Поля
- 100м от двух пляжей

Комплекс Turtle Bay Village предлагает для резидентов широкий спектр услуг и развитую инфраструктуру. Озеленение проекта производится профессиональной компанией по ландшафтному дизайну и является изюминкой проекта с многочисленными зелеными лужайками и тропическими растениями. Уход за проектам осуществляет служба Sharon Management.



В 2007 году на восточной береговой дороге близ городка Эсентепе открылся гольф-клуб «Кирениум», первый Чемпионский Гольф Клуб на Северном Кипре. На этом новом современном поле площадью 7 500 кв. м. разбиты 4 сектора с разной травой и 285 оливковыми деревьями. На поле 18 лунок для игры и 3 тренировочных лунки. Гольф-комплекс также включает в себя драйвинг-рейндж 295x100 мна30 помостов.

Здесь есть также ресторан на 200 мест, с террас которого открывается прекрасный вид на побережье. И где на площадке вы бы ни были, отовсюду можно будет увидеть завораживающие горы и море.

www.korineumgolf.com



19 эксклюзивных двухэтажных villas стиля «модерн» расположены в западной части проекта. Каждая villa предполагает опцию сторонительства бассейна. Они отделены от проекта собственной дорогой. Резиденты villas могут также в полной мере насладиться услугами службы Sharon Management и инфраструктурой комплекса.





Климат Северного Кипра позволяет 9 месяцев в году наслаждаться водными видами спорта как виндсерфинг, сэйлинг, дайвинг, водные лыжи и др.

Если Вам нужен хороший прилив адреналина, или просто спорт для поддержания формы, или спортивные развлечения - на Северном Кипре вы все это найдете:

Дайвинг | Виндсерфинг | Водные виды спорта | Сэйлинг | Верховая езда | Парашютизм | Плавание на яхтах | Картинг | Гольф | Пеший туризм | Футбол | Пэйнтбол | Теннис | Рыбалка





Если Вы в поиске тихого уединенного с изумительной природой и характерной самобытностью места – Северный Кипр наверняка оно и есть. Комплекс Turtle Bay Village расположен недалеко от Кирении с ее живописной Гаванью и Венецианским Замок, которые выглядят особенно привлекательно в вечернее время с огнями и подсветкой. Многочисленные рестораны, бары и кафе превращают историческую Гавань в популярное место для отдыха и развлечений. Кристально чистые Средиземноморские воды и золотые песчаные пляжи – вот что также делает отдых на Северном Кипре незабываемым.



Развивающаяся инфраструктура региона Turtle Bay Village скоро пополнится новой пристанью для яхт на 500 мест. Строительство пристани для яхт «Port Cyprium Marina» - это огромное событие в экономике Северного Кипра, одновременно достопримечательность и решающий фактор дальнейшего роста туризма, а также роста стоимости недвижимости в регионе. Весь комплекс «Port Cyprium Marina» будет включать также рестораны, магазины и бары.

Press Reports

«Гавань Кирении... наверняка одна из самых красивых достопримечательностей в мире.

Mall on Sunday 'You' Magazine

«... пляжи более мягкие, а исторические памятники гораздо более впечатляющие, чем на Южном Кипре.

Financial Times

«Северный Кипр показался нам таким же прекрасным местом как нам его и описывали; мили протяженности диких песчаных пляжей, омываемых кристально чистой водой, прекрасная погода, дешевые цены.

Sunday Express



Комплекс Turtle Bay Village предлагает резидентам профессиональные менеджмент услуги по управлению проектом с целью улучшения потенциала возврата по инвестициям.

Служба Sharon Management по Вашему запросу может управлять Вашей недвижимостью, так что Вы можете получать доход от сдачи ее в аренду, когда Вы там не находитесь. Данная компания обладает опытом и знанием международных стандартов оперирования и обслуживания.

Мы предлагаем стандарт 4 звезды как по качеству обслуживания инфраструктуры комплекса, так и по качеству обслуживания по индивидуальным запросам гостей.

Менеджмент компания имеет все управленческие полномочия и контроль над комплексом Turtle Bay Village. Для всех владельцев недвижимости, участвующих в управлении предлагается профессиональный совет и перепроверка операционной грамотности каждого аспекта чтобы процесс управления был успешным и приносил прибыль.

www.nashkipr.ru

